



EVROPSKÁ UNIE
Evropské strukturální a investiční fondy
Operační program doprava

Ministerstvo dopravy
Státní fond dopravní
infrastruktury



SO 14-06 ČÁST D

VÝŠKOVÝ SYSTÉM Bpv

SOUŘADNICOVÝ SYSTÉM S-JTSK

Číslo změny:	Obsah změny:	Datum změny:
01	-	-
02	-	-
03	-	-

Objednatel:



Správa železnic, státní organizace
Dlážděná 1003/7, 110 00 Praha 1

Stavební správa západ
Sokolovská 278/1955, 190 00 Praha 9

Sdružení: „SEU + SP+PROJS_Kyjice-Chomutov_DSP“



Zpracovatel části:



PROJEKT servis spol. s r.o.
U Elektry 830/2b, Praha 9 - Hloubětín 198 00
Tel.: +420 281 090 860
E-mail: firma@projekt-servis.cz

Hlavní inženýr projektu:

ING. STANISLAV JAROŠ

Garant profese:

-

Středisko:

MOSTNÍ A POZEMNÍ STAVBY PRAHA

Vedoucí střediska:

ING. MICHAELA KOPÁLOVÁ

Odpovědný projektant SO, IO, PS:

ING. LUDVÍK KOLPASKÝ

Vypracoval:

BC. JAROSLAV PAJDUČÁK

Kontroloval:

ING. LUDVÍK KOLPASKÝ

Název akce:

REKONSTRUKCE TRATI V ÚSEKU KYJICE - CHOMUTOV

Číslo smlouvy:

19-010.640

Projektový stupeň:

DSP

Název PS/SO:

SO 14-06
Železniční most v km 62,867

Datum:

09 / 2019

Číslo části:

D.2.1.4.1.6

Název přílohy:

Detaily

Měřítko:

1:5,10,15,20

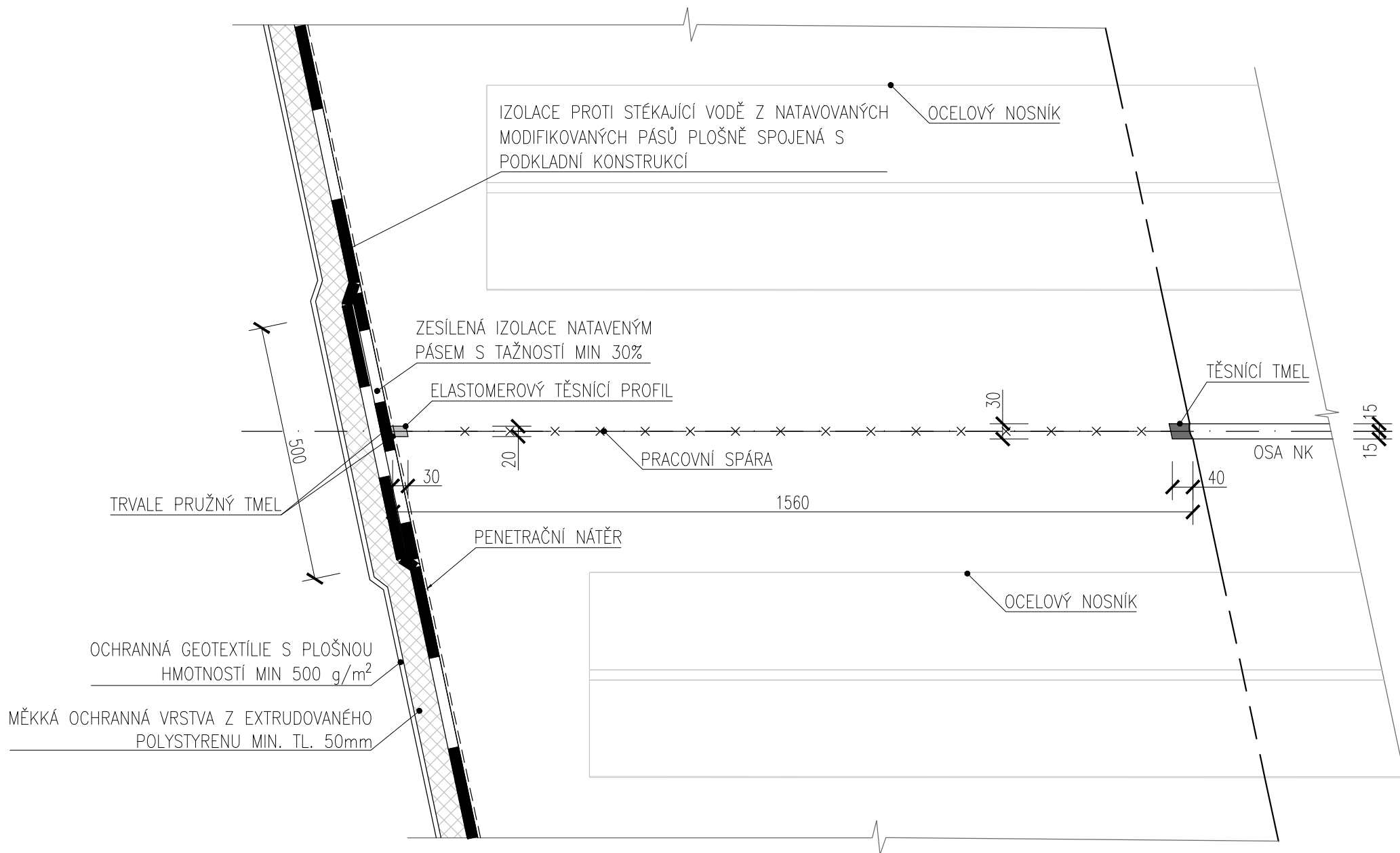
Počet formátů:

Číslo přílohy:

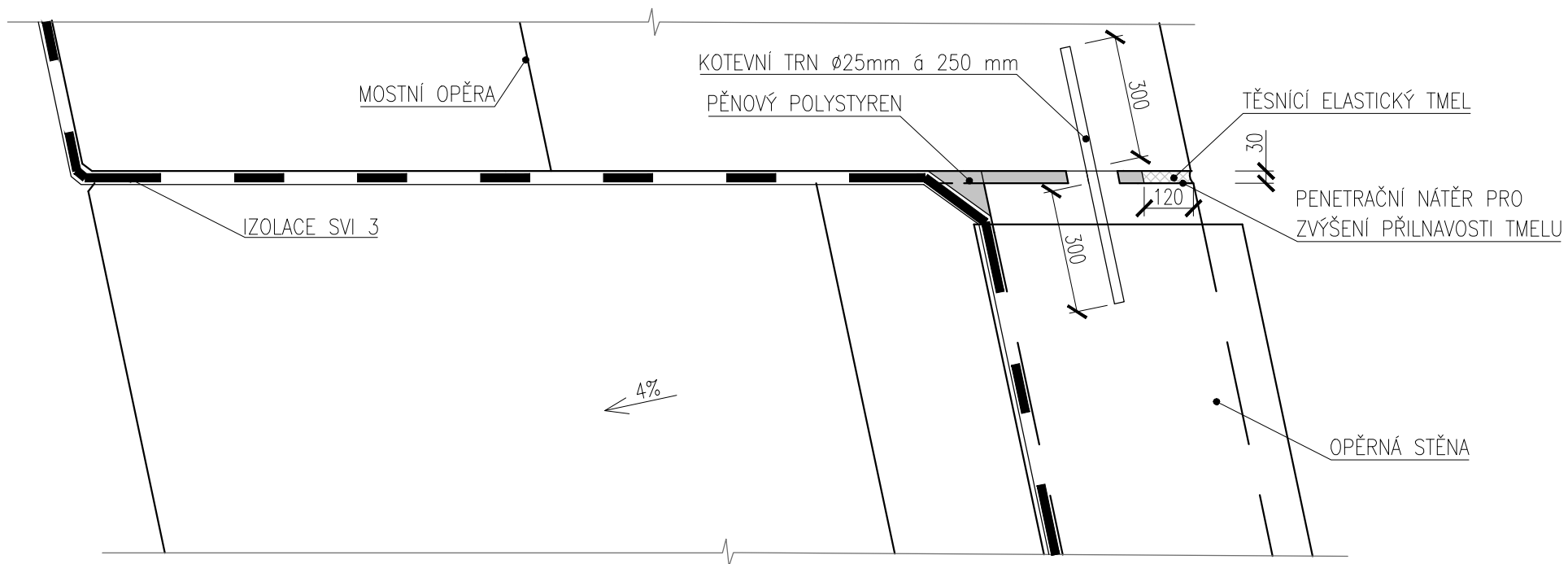
09

DETAIL ČÍSLO 1 DETAIL PRACOVNÍ SPÁRY MOSTNÍ OPĚRY

M 1:10



DETAIL ČÍSLO 2 DETAIL NAPOJENÍ OPĚRNÉ STĚNY NA OPĚRU ŽELEZNIČNÍHO MOSTU
M 1:15



POZNÁMKY:

1. VŠEOBECNÉ INFORMACE JSOU UVEDENY V PŘÍLOZE 01
– TECHNICKÁ ZPRÁVA

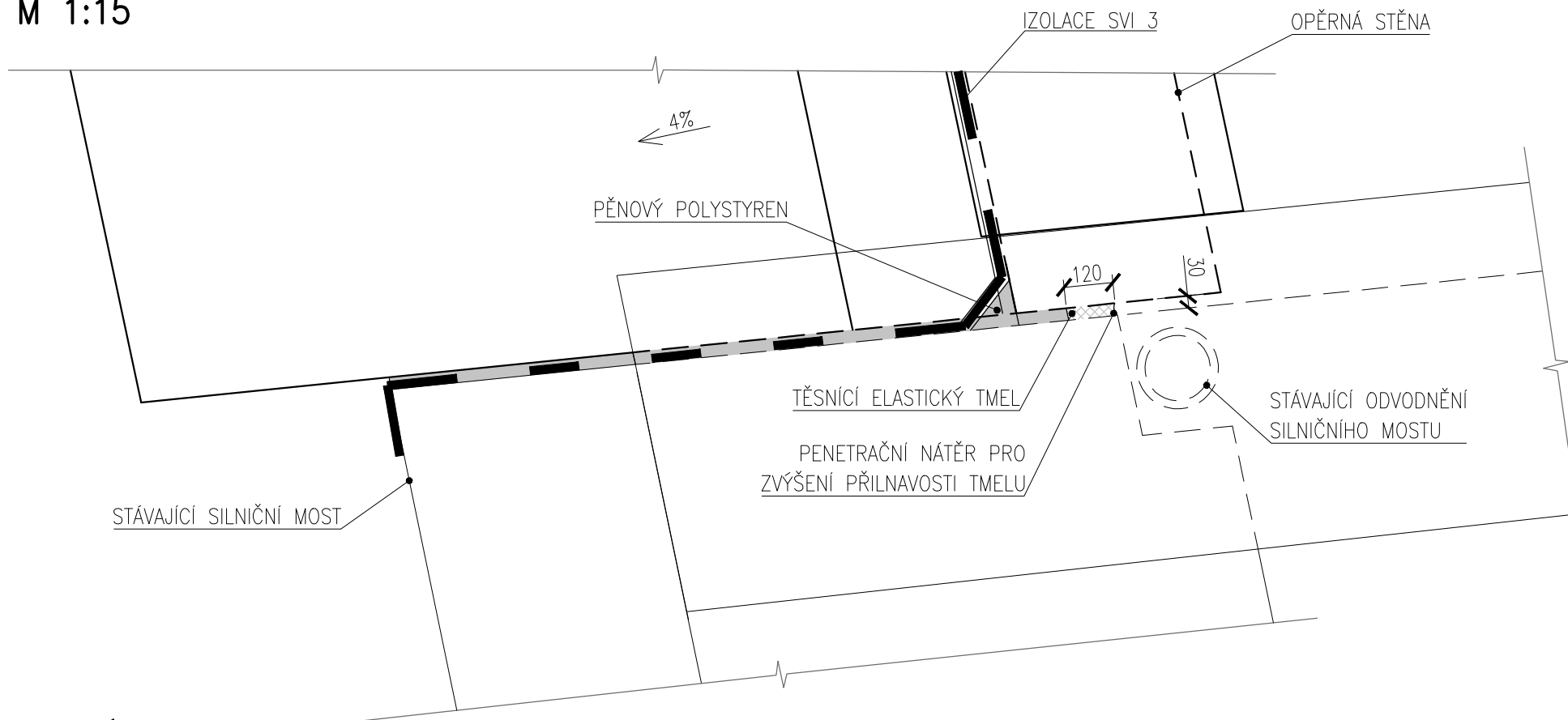
SVI 3



1. PŘÍPRAVNÁ VRSTVA – PENETRAČNÍ ADHEZNÍ NÁTĚR, NÍZKOVISKÓZNÍ EPOXIDOVÁ PRYSKYŘICE CCA 600g/m²
2. VODOTĚSNÁ VRSTVA – IZOLACE PROTI STÉKAJÍCÍ VODĚ Z MODIFIKOVANÉHO ASFALTU, PLNOPLOŠNĚ SPOJENÁ S PODKLADEM
3. OCHRANNÁ VRSTVA
 - MĚKKÁ OCHRANNÁ VRSTVA Z EXTRUDOVANÉHO POLYSTYRENU MIN. TL. 50mm, DOPLNĚNA GEOTEXILÍ S PLOŠNOU HMOTNOSTÍ MIN. 500 g/m².
 - NA SVISLÝCH PLOCHÁCH NAD SPÁDOVÝM BETONEM OCHRANNÁ VRSTVA ŠTĚRKU FRAKCE 8/16 TL. MIN. 200mm

DETAIL ČÍSLO 3 DETAIL NAPOJENÍ OPĚRNÉ STĚNY NA OPĚRU SILNIČNÍHO MOSTU

M 1:15



POZNÁMKY:

1. VŠEOBECNÉ INFORMACE JSOU UVEDENY V PŘÍLOZE 01
– TECHNICKÁ ZPRÁVA

SVI 3

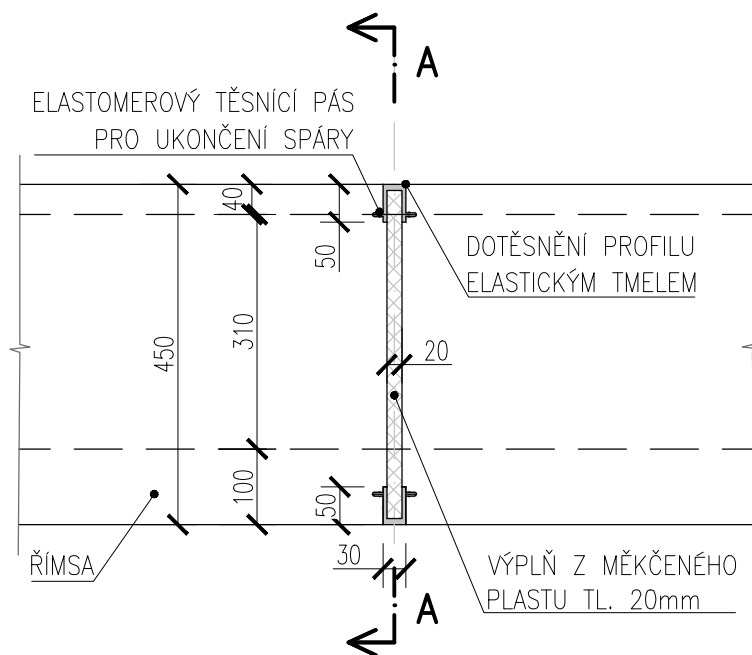


1. PŘÍPRAVNÁ VRSTVA – PENETRAČNÍ ADHEZNÍ NÁTĚR, NÍZKOVISKÓZNÍ EPOXIDOVÁ PRYSKYŘICE CCA 600g/m²
2. VODOTĚSNÁ VRSTVA – IZOLACE PROTI STÉKAJÍCÍ VODĚ Z MODIFIKOVANÉHO ASFALTU, PLNOPLOŠNĚ SPOJENÁ S PODKLADEM
3. OCHRANNÁ VRSTVA
 - MĚKKÁ OCHRANNÁ VRSTVA Z EXTRUDOVANÉHO POLYSTYRENU MIN. TL. 50mm, DOPLNĚNA GEOTEXILÍ S PLOŠNOU HMOTNOSTÍ MIN. 500 g/m².
 - NA SVISLÝCH PLOCHÁCH NAD SPÁDOVÝM BETONEM OCHRANNÁ VRSTVA ŠTĚRKU FRAKCE 8/16 TL. MIN. 200mm

DETAIL ČÍSLO 4 DETAIL DILATAČNÍ SPÁRY ŘÍMS

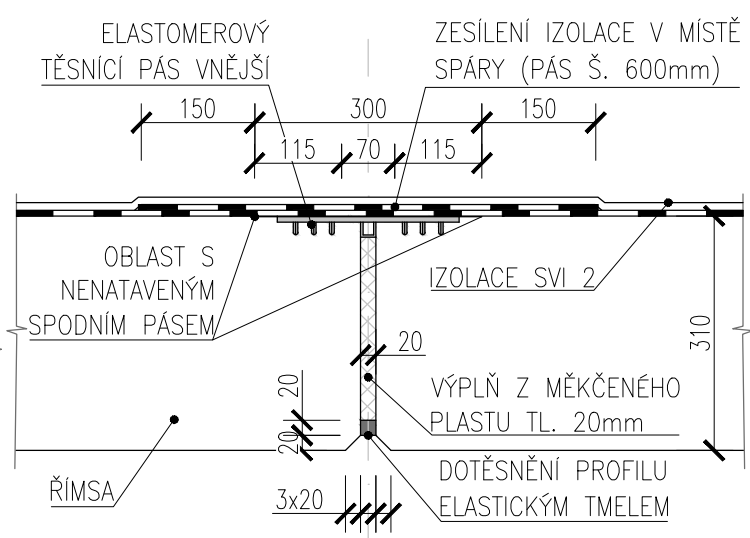
ŘEZ 1-1

M 1:10



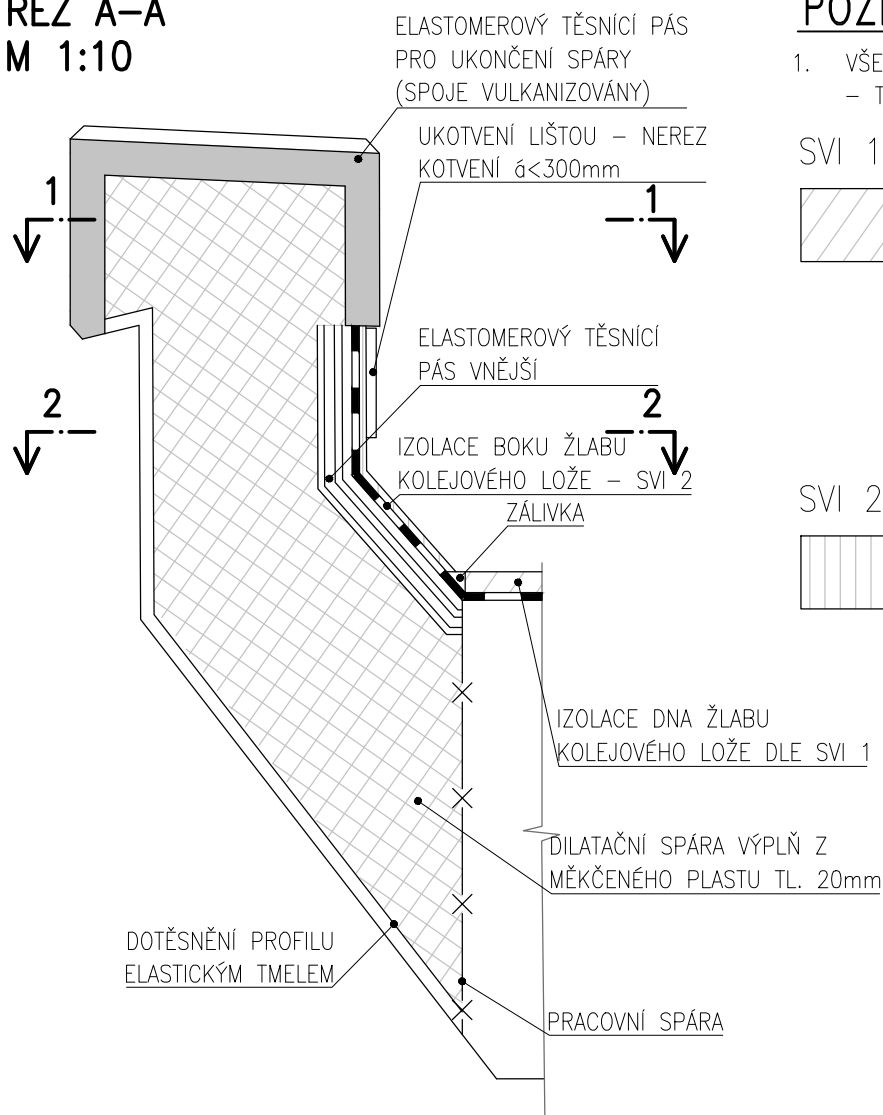
ŘEZ 2-2

M 1:10



ŘEZ A-A

M 1:10



POZNÁMKY:

1. VŠEOBECNÉ INFORMACE JSOU UVEDENY V PŘÍLOZE 01 – TECHNICKÁ ZPRÁVA

SVI 1



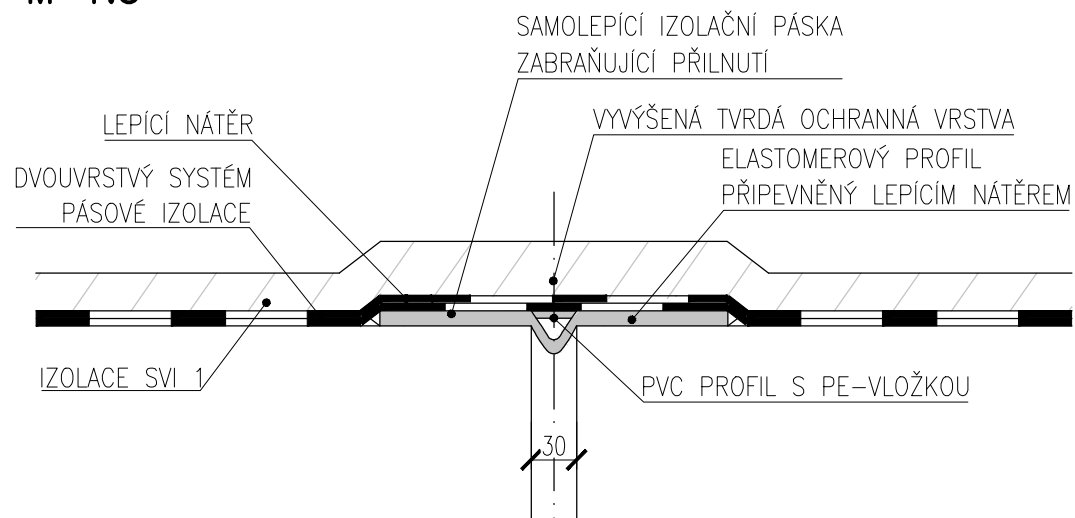
1. PŘÍPRAVNÁ VRSTVA – PENETRAČNÍ ADHEZNÍ NÁTĚR, NÍZKOVISKÓZNÍ EPOXIDOVÁ PRYSKYŘICE CCA 600g/m²
2. VODOTĚSNÁ VRSTVA – DVOUPÁSOVÁ IZOLACE PROTI STĚKAJÍCÍ VODĚ Z MODIFIKOVANÉHO ASFALTU, PLNOPLOŠNĚ SPOJENÁ S PODKLADEM
3. OCHRANNÁ VRSTVA – TVRDÁ, LITÝ ASFALT, TL. 30 mm

SVI 2



1. PŘÍPRAVNÁ VRSTVA – PENETRAČNÍ ADHEZNÍ NÁTĚR, NÍZKOVISKÓZNÍ EPOXIDOVÁ PRYSKYŘICE CCA 600g/m²
2. VODOTĚSNÁ VRSTVA – IZOLACE PROTI STĚKAJÍCÍ VODĚ Z MODIFIKOVANÉHO ASFALTU, PLNOPLOŠNĚ SPOJENÁ S PODKLADEM
3. OCHRANNÁ VRSTVA – MĚKKÁ, INTEGROVANÁ S VODOTĚSNOU VRSTVOU (DLE SYSTÉMU SVI)

DETAIL ČÍSLO 5 DETAIL DILATAČNÍ SPÁRY NOSNÉ KONSTRUKCE M 1:5



POZNÁMKY:

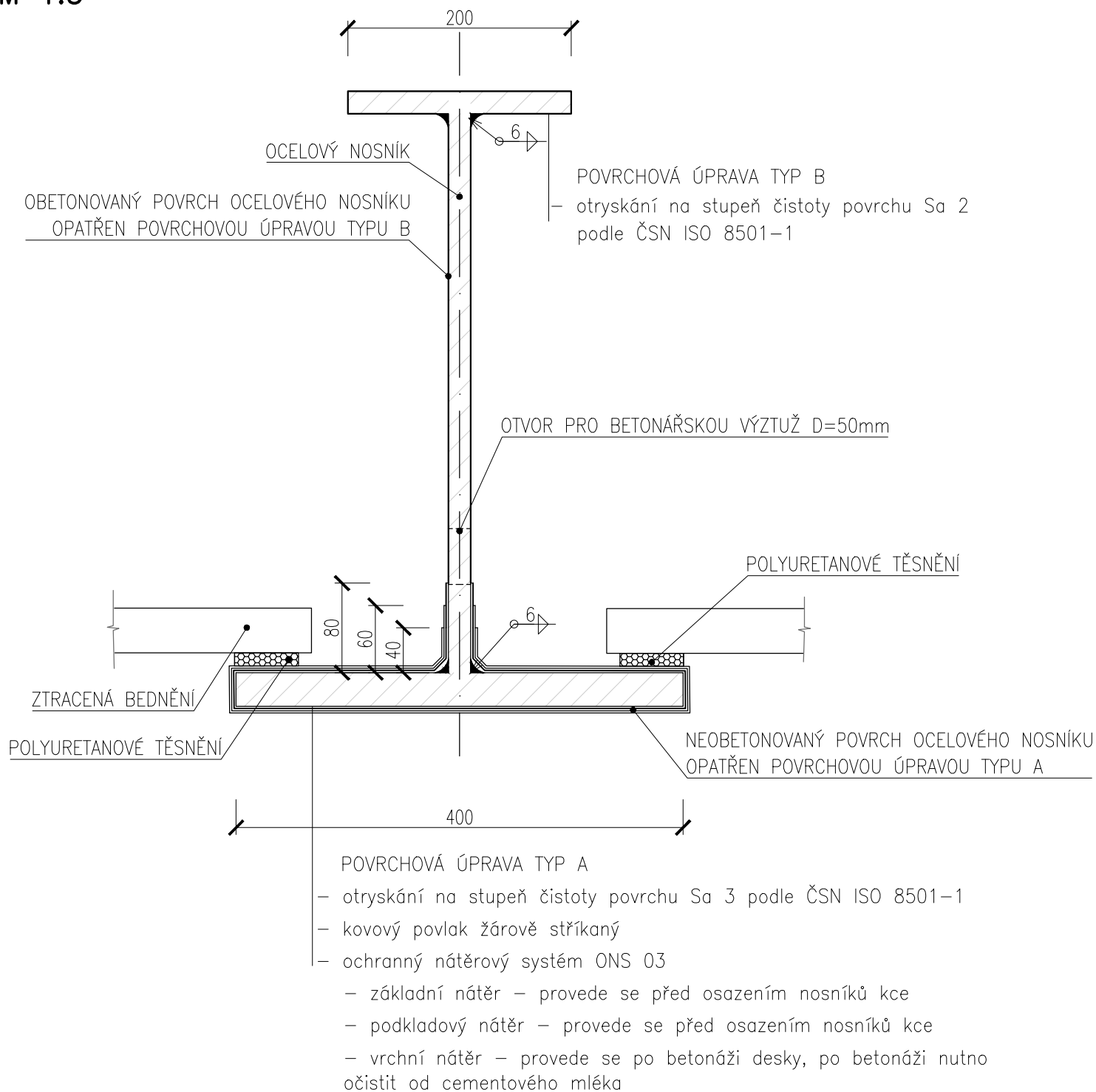
1. VŠEOBECNÉ INFORMACE JSOU UVEDENY V PŘÍLOZE 01
– TECHNICKÁ ZPRÁVA

SVI 1

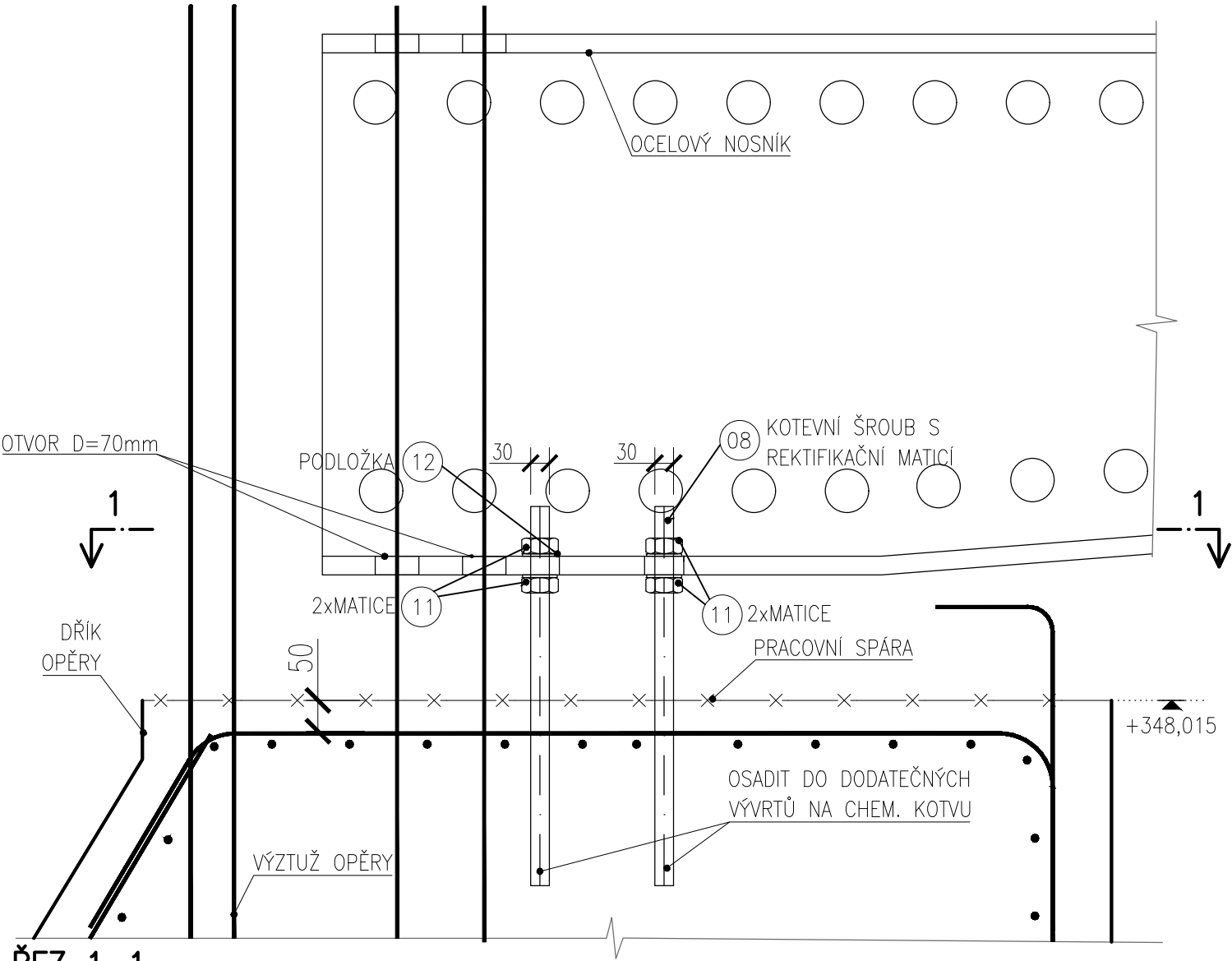


1. PŘÍPRAVNÁ VRSTVA – PENETRAČNÍ ADHEZNÍ NÁTĚR, NÍZKOVISKÓZNÍ EPOXIDOVÁ PRYSKYŘICE CCA 600g/m²
2. VODOTĚSNÁ VRSTVA – DVOUPÁSOVÁ IZOLACE PROTI STÉKAJÍCÍ VODĚ Z MODIFIKOVANÉHO ASFALTU, PLNOPLOŠNĚ SPOJENÁ S PODKLADEM
3. OCHRANNÁ VRSTVA – TVRDÁ, LITÝ ASFALT, TL. 30 mm

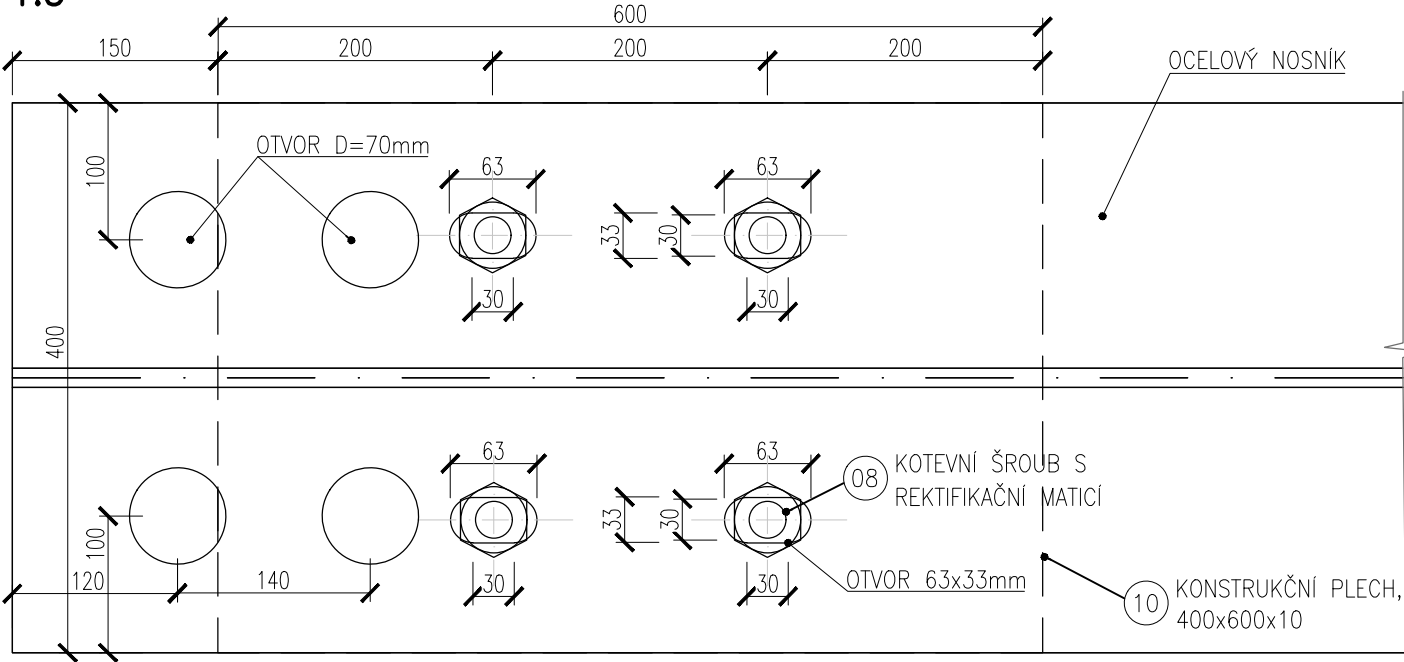
DETAIL ČÍSLO 6
M 1:5



DETAIL ČÍSLO 7 DETAIL OSAZENÍ NOSNÉ KONSTRUKCE M 1:10



M 1:5



POZNÁMKY:

1. VŠEOBECNÉ INFORMACE JSOU UVEDENY V PŘÍLOZE 01 – TECHNICKÁ ZPRÁVA
2. SPECIFIKACE JEDNOTLIVÝCH POLOŽEK VIZ VÝKRES Č. 16 – VÝKAZ OCELI